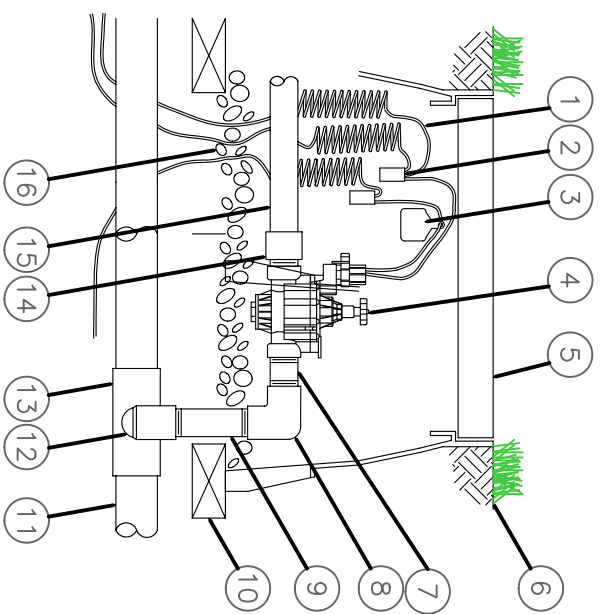
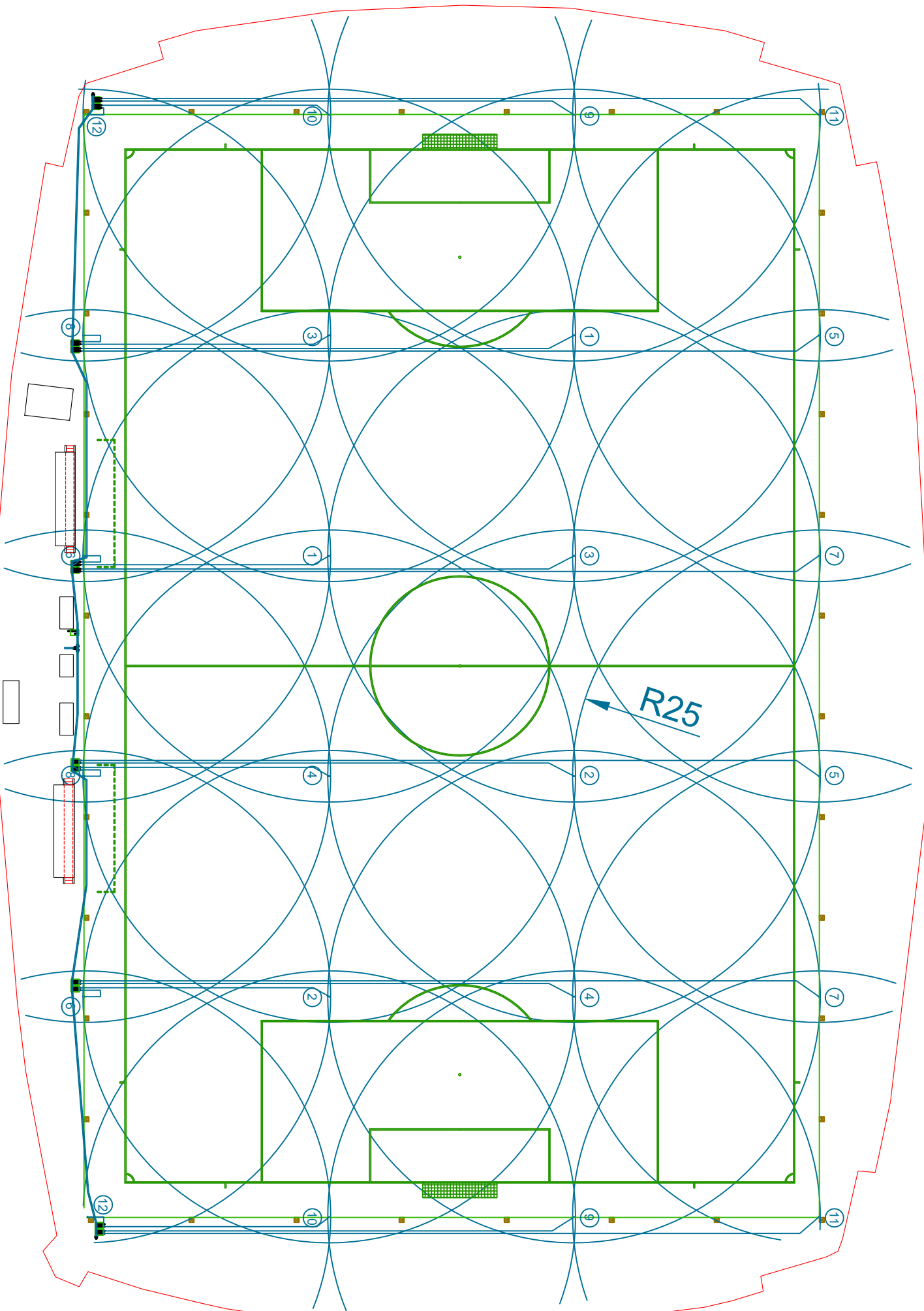
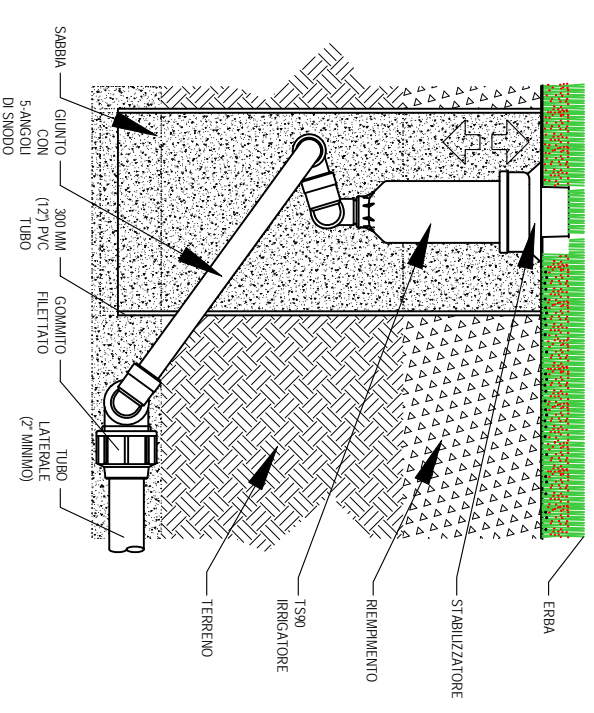


Pozzetti con Elettrovalvole



- ① 30-INCH LINEAR LENGTH OF WIRE, COILED
- ② WATERPROOF CONNECTION: RAIN BIRD SPLICE-1 (1 OF 2)
- ③ ID TAG: RAIN BIRD VID SERIES
- ④ REMOTE CONTROL VALVE: RAIN BIRD PGA
- ⑤ VALVE BOX WITH COVER: RAIN BIRD VB-STD
- ⑥ FINISH GRADE/TOP OF MULCH
- ⑦ PE SCH 80 NIPPLE (CLOSE)
- ⑧ PE SCH 40 ELL
- ⑨ PE SCH 80 NIPPLE (LENGTH AS REQUIRED)
- ⑩ BRICK (1 OF 4)
- ⑪ PE MAINLINE PIPE
- ⑫ SCH 80 NIPPLE (2-INCH LENGTH, HIDDEN) AND SCH 40 ELL
- ⑬ PE SCH 40 TEE OR ELL
- ⑭ PE SCH 40 MALE ADAPTER
- ⑮ PE
- ⑯ 3.0-INCH MINIMUM DEPTH OF 3/4-INCH WASHED GRAVEL

Irrigatori a scomparsa nel terreno tipo TORO TS90



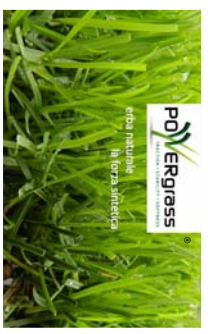
Comune di San Benedetto del Tronto Provincia di Ascoli Piceno

COMMITTENTE/customer
Comune di San Benedetto del Tronto

APPALTATORE/contractor
POWERgrass® S.r.l.
Via Francesco Caracciolo, 89 - 20155 Milano
Tel. (+39) 02 36740119 Fax (+39) 02 700445041
email: powergrass@powergrass.it
Web: www.powergrass.it

POWERgrass
TRACTION • STABILITY • SOFTNESS

PROGETTO/Project
Campo di gioco professionale in erba ibrida
giocare MEGLIO
superficie da gioco professionale, in erba naturale
per partite ed allenamenti in estremo comfort
giocare in SICUREZZA
campo soffice, stabile, con grip eccezionale
per ridurre gli infortuni degli atleti
giocare "SEMPRE"
campo resistente e duraturo, di facile manutenzione
che genera risparmio agli investitori



DOCUMENTO/Document
Impianto d'irrigazione

DESCRIZIONE/Description
Realizzazione area gioco in erba ibrida, l'erba naturale rinforzata con l'erba sintetica,
tipo PowerGrass.

№/No	Data/date	Descrizione/description	emesso	verificato	approvato

IL PROGETTISTA/designer
Piero Zappalà - Architetto
Via F. Testi, 15 - 20122 Milano (Italy)
Tel. (+39) 02 5808 9250 - Fax (+39) 02 5808 9250
E-mail: p.zappala@powergrass.it
P.zappala@powergrass.it

Tipo di progetto/type project
 Studio fattibilità
 Progetto definitivo
 Progetto esecutivo

SCALE/Scale
1:100
Date/date
Agosto 2020

N.° DISSEGNO/drawing number
T.6